

BeMoLo GOLF“流線型” 製品ラインナップ



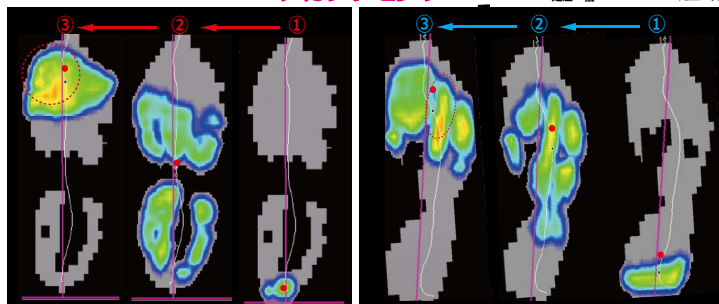
WHITE



BLACK

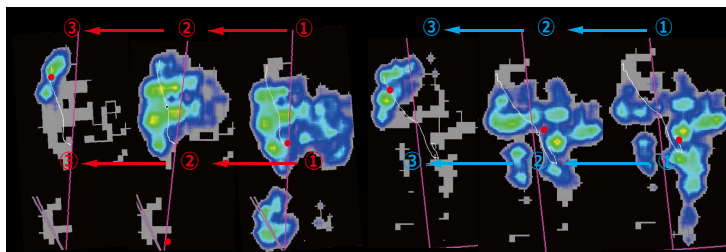
姿勢制御[股関節制御,足関節制御]を司る 足圧中心,重心の移動の解析とその比較

メカノレセプター



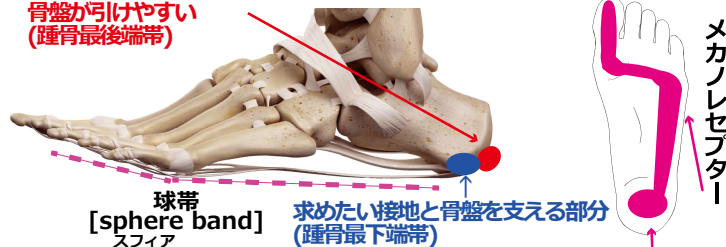
一般的なシューズの一例 歩行 ※右足 **BEMOLO** ★メカノレセプター

スイング動作の比較



一般的なゴルフシューズの一例 **BEMOLO** ゴルフ流線型 ★メカノレセプター

ブレーキのかかる接地部分
骨盤が引けやすい
(踵骨最後端帯)



球帯 [sphere band] スフィア
求めたい接地と骨盤を支える部分 (踵骨最後端帯)

★メカノレセプター*(機械受容器)が多く分布する部位

*[関節受容器,筋紡錘,腱紡錘]などの関節ストレス,立ちバランス,転倒防止,回転,捻り運動の合理性と調節を司っています。

足首,膝の内折れ動作に,故障やストレスが多いのは,メカノレセプターが合理的に作用できないことが原因と言われています。

★BeMoLo®シューズ,BeMoLo®ゴルフ流線型が快適でしなやか,巧さ,パワー発揮に優れています。理由は,歩く,走る,捻る動作においてもメカノレセプターの分布と機能を最大限に引き出していること[世界初],脳と身体で唯一の接地部である足底間の,求心性と中枢からの指令を促通していることが知られています。

※動画でご覧ください。

~運動脳を改善し高め,
怪我や障害のリスクを減らしたい~

運動脳™ BeMoLo Motor Brain

BMLT-Pivot 初動負荷軸

動作の初期に関節ストレスを除きながら,地面を押さえることができて

捻りと回転運動を加えられる軸足を**BMLT-Pivot 初動負荷軸**と呼びます。この関節ラインを作れると,筋肉がリラックスしてしなやかでパワー発揮が大きいことが知られています。



合理的(最適動作)の踵骨を支えるメカノレセプターギア™とビモロバー

メカノレセプターギア™

ビモロバーの生み出す理想的なメカノレセプターギア™で行えることから命名されました。

BeMoLoバー®を搭載したアウトソールは,故障の原因とされる足首の内折れ,足指の曲がりを防ぎ,快適な歩行とプレーを実現します。



マイクロファイバー(極細繊維)PUを使用したアッパーはアウトソールの機能とマッチし,横方向への動作にも適した機能性を持ちます。

BeMoLo公式
オンラインショップ

BeMoLo公式
YouTube

BeMoLo公式
Instagram

ワールドウィング
エンタープライズ
ホームページ



BEMOLO GOLF 流線型

メカノレセプターギア™

- アッパー : マイクロファイバー(極細繊維)PU
- アウトソール : TPU及びEVA
- サイズ : 23.0cm~29.0cm(0.5cmピッチ),30.0cm
- ブランド : Made in Kingdom of Thailand
Designed in WorldWing Enterprise Co., Ltd
- 用途 : ゴルフ

[販売価格] 22,000円(税別)

[本体価格] 24,200円(税込)



WORLD WING ENTERPRISE Co.,Ltd
B.M.L.T. Reserch Lab

先進的トレーニングを研究開発する企業

The company that reserches and develops advanced training concepts.